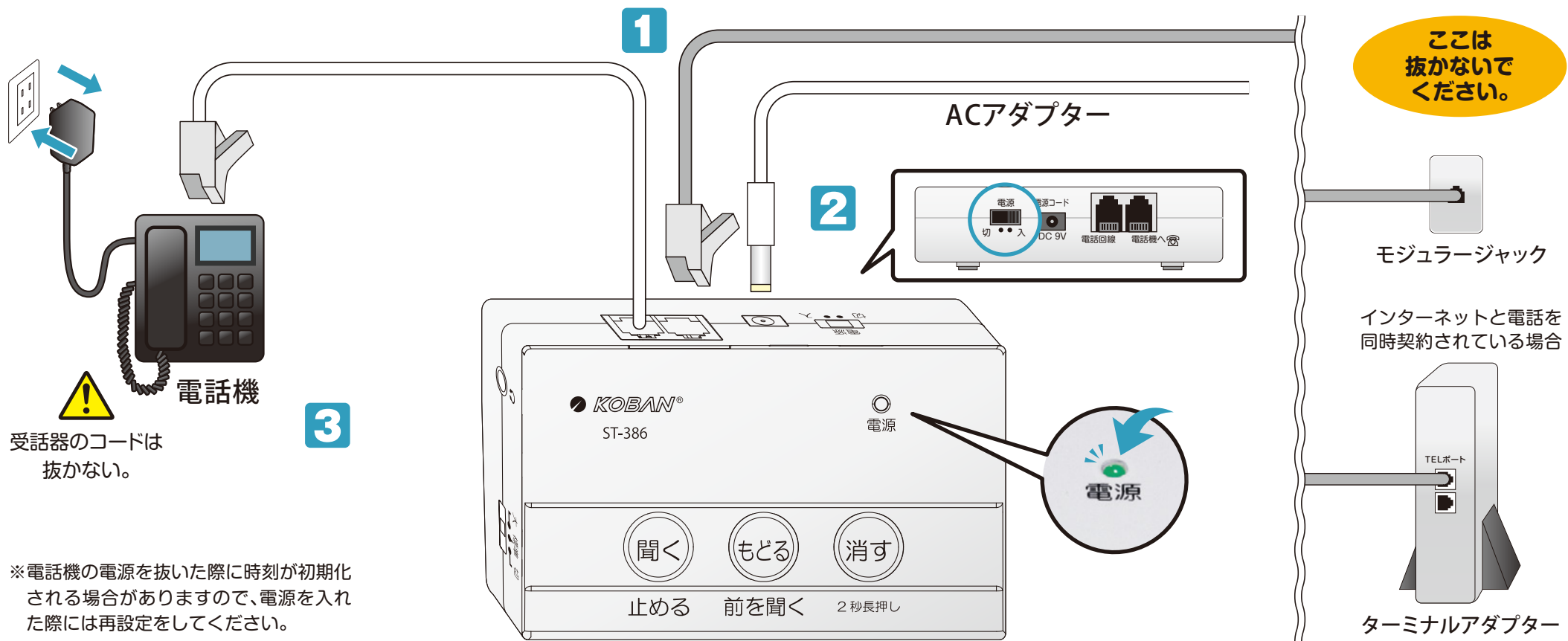


下図のように接続してください。

1 本機付属のモジュラーコードを使用して、電話機と電話回線の間に接続します。

2 必ず本機付属のACアダプターを接続した後に、電源スイッチを「入」にします。本機の電源ランプが点灯したことを確認してください。

3 電話機の電源をコンセントより抜き差しします。
※5~10秒ほど間隔を空けてください。

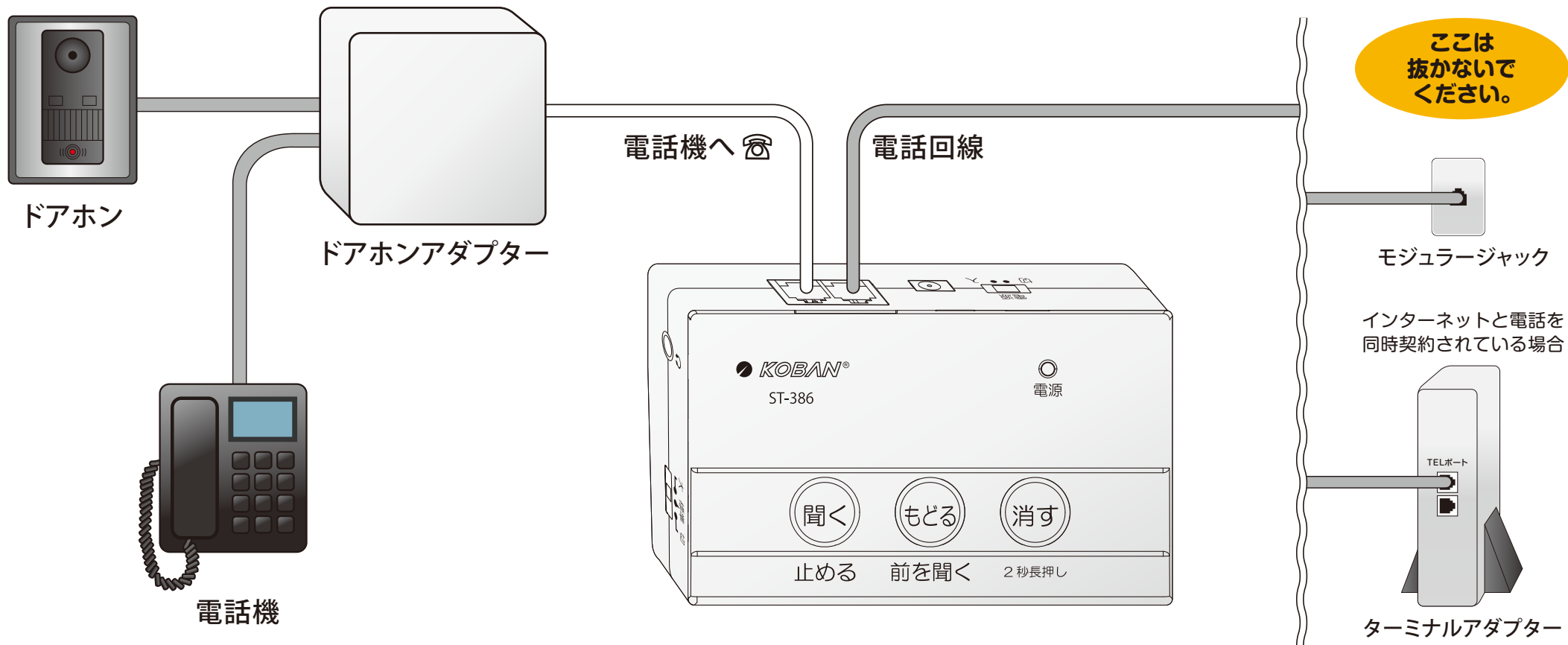


受話器のコードは抜かない。

※電話機の電源を抜いた際に時刻が初期化される場合がありますので、電源を入れた際には再設定をしてください。

ドアホン使用時に防犯対策電話録音機を接続する方法

下図のように接続してください。
必ずドアホンアダプターと電話回線の間接続してください。



【操作ボタン説明】



録音した音声を再生や停止する時に押します。再生中に停止して、また再度再生すると最新の録音した内容の再生になります。停止した所からの継続再生ではありません。



再生中に押すと、一つ前の録音内容の再生へとスキップします。



再生中に2秒以上の長押しすると録音内容を消去します。

- 本機はすべての非常通報装置との接続動作を確認したものではありません。ガス警報機器及び非常通報装置を使用している場合は、正常に動作するか必ず確認してください。

デモモード：電源「入」の状態ですべてのボタンを同時に押しすると警告メッセージを聞くことができます。